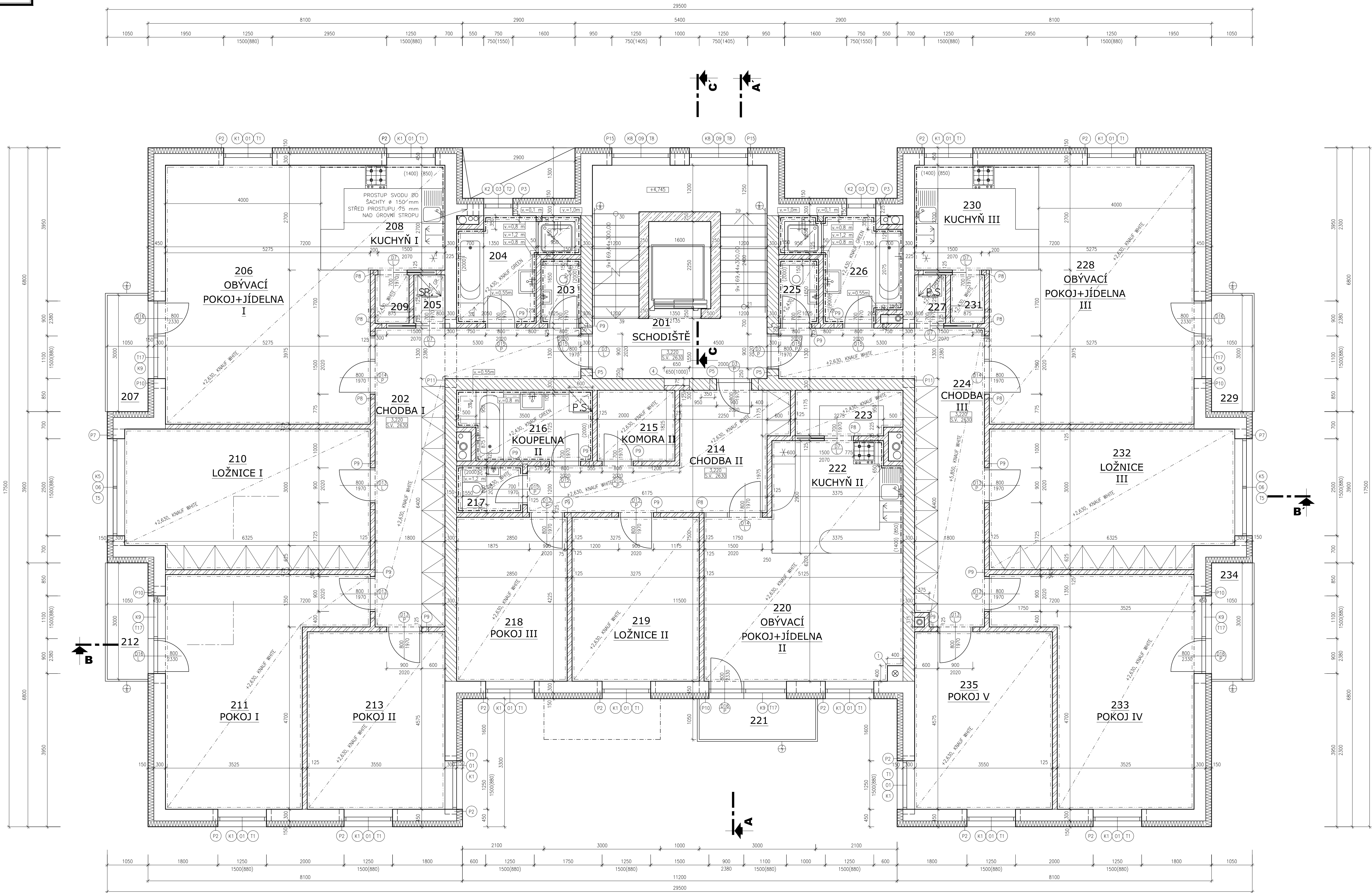


PŮDORYS 2.NP

M 1:50



LEGENDA PŘEKLADŮ

OZN.	POČET KUSŮ	PRVKY PŘEKLADU		MNOŽSTVÍ (ks)	VÝŠKA SPODNÍ HRANY (m)	POZNÁMKA
		PRVKY V PŘEKLADU	SCHEMA			
P2	15	PŘEKLAD HELUZ 23,8 – 1500		1500 x 70 x 238	4	+2,40
P3	2	PŘEKLAD HELUZ 23,8 – 1000		1000 x 70 x 238	4	+2,40
P5	2	PŘEKLAD HELUZ 23,8 – 1250		1250 x 70 x 238	4	+2,04
P7	2	PŘEKLAD HELUZ 23,8 – 3000		3000 x 70 x 238	4	+2,40
P8	8	PŘEKLAD HELUZ 23,8 – 1750		1750 x 115 x 71	1	+2,04
P9	15	PŘEKLAD HELUZ 23,8 – 1250		1250 x 115 x 71	1	+2,40
P10	5	PŘEKLAD HELUZ 23,8 – 2500		2500 x 70 x 238	4	+2,40
P11	2	PŘEKLAD HELUZ 23,8 – 1750		1750 x 70 x 238	4	+2,40
P15	2	PŘEKLAD HELUZ 23,8 – 1750		1750 x 70 x 238	4	+2,14

POZNÁMKY

- ① KOMBINOVÝ SYSTÉM HELUZ PLYN 400/400 S VLOŽKOU D = 160 mm
② OTVOR 850 x 650 x 175 PRO HYDRAOTVÝ SYSTÉM, SPODNÍ HRANA 1000 mm NAD ČISTOU PODLAHOU
⊕ KONSTRUKCE ZABUDUJI NA BALKONECH
⊕ KONSTRUKCE ZABUDUJI NA BALKONECH
⊕ KONSTRUKCE ZABUDUJI NA SCHODIŠTI
VĚ VŠECH MÍSTNOSTECH BYTŮ BUDE POHLED ZE SÁDKOKARTONU SNÍŽEN O 50 mm – VÍZ SKLADBY
MÍSTNOSTI SPŮŽI, KOUPELĚN, WC A I KUCHYNÍCH (DIGESTOR) BUDOU UMĚLE ODVĚTRÁNY POOTLAKOVÉ VENTILATOREM DO ODVĚTRÁVACHO POTRUBÍ V PŘELEHĚ SÁCHTĚ
PŘEDSTĚNY V KOUPELĚNÁCH, WC A SPŮŽICH BUDOU SÁDKOKARTONOVÉ (ROŠT) + SÁDKOKARTONOVÁ DESKA KNAUF, ŠÍŘKY 100 mm, 150 mm A OBLOŽENY KER. OBKL.
SÁCHTY BUDOU OPRAVĚNÝ REKUZIMNÍ DVĚŘKY 600 mm x 500 mm, VÝŠÍ 1000 mm SPODNÍ HRANY OD ČISTÉ PODLAHY
V MÍSTNOSTI 216 BUDE U VANY INSTALOVÁNA ZASTĚNA PRO MOŽNÉ SPRCHOVÁNÍ
VŠECHY PŘÍČKY BUDOU POD STROPEM VYPLNĚNY PRŮHYNÝM MATERIÁLEM V. 20 mm (NAPŘ. PUR PĚNA)
ZATEPLENÍ VYPUNÍ OTVORŮ BUDE PŘETAŽENO PŘEZ RAM (OKNA, DVĚŘE) O 3 cm
VŠECHNY MÍSTNOSTI VĚŠÍ JAK 6 x 6 m BUDOU ULATOVÁNY
[x=y.m.]VÝŠKA PŘEDSTĚNY

LEGENDA MÍSTNOSTÍ

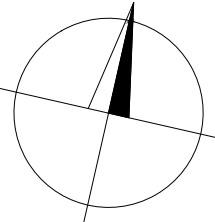
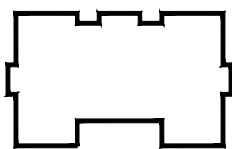
OZNÁČENÍ	ÚČEL	PLOCHA (m²)	SKLADBA PODLAHY	ÚPRAVY POVRCHŮ		
				PODLAHA	STĚNY	STROP
201	SCHODIŠTĚ	19,36	⊕	KERAMICKÁ DLAŽBA + SOKL v. 100mm	VPC OMITKA + ŠTUK + MALBA	VPC OMITKA + ŠTUK + MALBA
202	CHODBA I	18,41	⊕	KERAMICKÁ DLAŽBA + SOKL v. 100mm	VPC OMITKA + ŠTUK + MALBA	VPC OMITKA + ŠTUK + MALBA
203	WC I	1,69	⊕	KERAMICKÁ DLAŽBA + SOKL v. 100mm	KERAMICKÝ OBKLAD v. 2000mm + MALBA	VPC OMITKA + ŠTUK + MALBA
204	KOUPELNA I	6,59	⊕	KERAMICKÁ DLAŽBA + SOKL v. 100mm	KERAMICKÝ OBKLAD v. 2000mm + MALBA	VPC OMITKA + ŠTUK + MALBA
205	KOMORA I	1,00	⊕	KERAMICKÁ DLAŽBA + SOKL v. 100mm	VPC OMITKA + ŠTUK + MALBA	VPC OMITKA + ŠTUK + MALBA
206	OBÝVACÍ POKOJ+JÍDELNA I	31,81	⊕	LAMINÁTOVÁ PODLAHA + LÍŠTA	VPC OMITKA + ŠTUK + MALBA	VPC OMITKA + ŠTUK + MALBA
207	BALKON I	3,15	⊕	KERAMICKÁ DLAŽBA + SOKL v. 100mm	–	–
208	KUCHYŇ I	8,70	⊕	KERAMICKÁ DLAŽBA + SOKL v. 100mm	VPC OMITKA + ŠTUK + MALBA	VPC OMITKA + ŠTUK + MALBA
209	SPÍŽ I	1,09	⊕	KERAMICKÁ DLAŽBA + SOKL v. 100mm	VPC OMITKA + ŠTUK + MALBA	VPC OMITKA + ŠTUK + MALBA
210	LOŽNICE I	22,27	⊕	LAMINÁTOVÁ PODLAHA + LÍŠTA	VPC OMITKA + ŠTUK + MALBA	VPC OMITKA + ŠTUK + MALBA
211	POKOJ I	23,69	⊕	LAMINÁTOVÁ PODLAHA + LÍŠTA	VPC OMITKA + ŠTUK + MALBA	VPC OMITKA + ŠTUK + MALBA
212	BALKON II	3,15	⊕	LAMINÁTOVÁ PODLAHA + LÍŠTA	–	–
213	POKOJ II	16,24	⊕	LAMINÁTOVÁ PODLAHA + LÍŠTA	VPC OMITKA + ŠTUK + MALBA	VPC OMITKA + ŠTUK + MALBA
214	CHODBA II	12,50	⊕	KERAMICKÁ DLAŽBA + SOKL v. 100mm	VPC OMITKA + ŠTUK + MALBA	VPC OMITKA + ŠTUK + MALBA
215	KOMORA II	3,65	⊕	KERAMICKÁ DLAŽBA + SOKL v. 100mm	VPC OMITKA + ŠTUK + MALBA	VPC OMITKA + ŠTUK + MALBA
216	KOUPELNA II	5,95	⊕	KERAMICKÁ DLAŽBA + SOKL v. 100mm	KERAMICKÝ OBKLAD v. 2000mm + MALBA	VPC OMITKA + ŠTUK + MALBA
217	WC II	2,04	⊕	KERAMICKÁ DLAŽBA + SOKL v. 100mm	KERAMICKÝ OBKLAD v. 2000mm + MALBA	VPC OMITKA + ŠTUK + MALBA
218	POKOJ III	12,04	⊕	LAMINÁTOVÁ PODLAHA + LÍŠTA	VPC OMITKA + ŠTUK + MALBA	VPC OMITKA + ŠTUK + MALBA
219	LOŽNICE II	13,84	⊕	LAMINÁTOVÁ PODLAHA + LÍŠTA	VPC OMITKA + ŠTUK + MALBA	VPC OMITKA + ŠTUK + MALBA
220	OBÝVACÍ POKOJ+JÍDELNA II	19,39	⊕	LAMINÁTOVÁ PODLAHA + LÍŠTA	VPC OMITKA + ŠTUK + MALBA	VPC OMITKA + ŠTUK + MALBA
221	BALKON III	3,15	⊕	LAMINÁTOVÁ PODLAHA + LÍŠTA	–	–
222	KUCHYŇ II	8,44	⊕	KERAMICKÁ DLAŽBA + SOKL v. 100mm	VPC OMITKA + ŠTUK + MALBA	VPC OMITKA + ŠTUK + MALBA
223	SPÍŽ II	3,15	⊕	KERAMICKÁ DLAŽBA + SOKL v. 100mm	VPC OMITKA + ŠTUK + MALBA	VPC OMITKA + ŠTUK + MALBA
224	CHODBA III	18,41	⊕	KERAMICKÁ DLAŽBA + SOKL v. 100mm	VPC OMITKA + ŠTUK + MALBA	VPC OMITKA + ŠTUK + MALBA
225	WC III	1,69	⊕	KERAMICKÁ DLAŽBA + SOKL v. 100mm	KERAMICKÝ OBKLAD v. 2000mm + MALBA	VPC OMITKA + ŠTUK + MALBA
226	KOUPELNA III	6,59	⊕	KERAMICKÁ DLAŽBA + SOKL v. 100mm	KERAMICKÝ OBKLAD v. 2000mm + MALBA	VPC OMITKA + ŠTUK + MALBA
227	KOMORA II	1,00	⊕	KERAMICKÁ DLAŽBA + SOKL v. 100mm	VPC OMITKA + ŠTUK + MALBA	VPC OMITKA + ŠTUK + MALBA
228	OBÝVACÍ POKOJ+JÍDELNA III	31,81	⊕	LAMINÁTOVÁ PODLAHA + LÍŠTA	VPC OMITKA + ŠTUK + MALBA	VPC OMITKA + ŠTUK + MALBA
229	BALKON IV	3,15	⊕	LAMINÁTOVÁ PODLAHA + LÍŠTA	–	–
230	KUCHYŇ III	8,70	⊕	KERAMICKÁ DLAŽBA + SOKL v. 100mm	VPC OMITKA + ŠTUK + MALBA	VPC OMITKA + ŠTUK + MALBA
231	SPÍŽ III	1,09	⊕	KERAMICKÁ DLAŽBA + SOKL v. 100mm	VPC OMITKA + ŠTUK + MALBA	VPC OMITKA + ŠTUK + MALBA
232	LOŽNICE III	22,27	⊕	LAMINÁTOVÁ PODLAHA + LÍŠTA	VPC OMITKA + ŠTUK + MALBA	VPC OMITKA + ŠTUK + MALBA
233	POKOJ IV	23,69	⊕	LAMINÁTOVÁ PODLAHA + LÍŠTA	VPC OMITKA + ŠTUK + MALBA	VPC OMITKA + ŠTUK + MALBA
234	BALKON V	3,15	⊕	LAMINÁTOVÁ PODLAHA + LÍŠTA	–	–
235	POKOJ V	16,24	⊕	LAMINÁTOVÁ PODLAHA + LÍŠTA	VPC OMITKA + ŠTUK + MALBA	VPC OMITKA + ŠTUK + MALBA
CELKEM (m²)		379,06				

LEGENDA MATERIÁLŮ

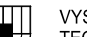
	TEPELNÁ IZOLACE ISOVER EPS 70 F 150 mm, λ _D = 0,039 W/mK*
	PŘÍČKOVÉ ŽDVO Z TVÁRNIC HELUZ AKU 11,5 – P10 NA MALTU VÁPENCEMENTOVOU MALTU MWC 5,0
	ŽDVO Z TVÁRNIC HELUZ AKU 30/33,3, P15 NA MALTU VÁPENCEMENTOVOU MALTU MWC 10,0
	ŽDVO Z TVÁRNIC HELUZ PLUS 30 UNI, P10 NA MALTU VÁPENCEMENTOVOU MALTU MWC 10,0
	ŽELEZOBETON – BETON C 20/25, VYTUŽ 8500B
	PŘEDSTĚNA – ROŠT Z CD PROFILŮ + DESKA KNAUF (WHITE, GREEN)

c)					
b)					
a)					
ozn. změny	předmět změny	změnu provedl	podpis	datum	

SCHEMA OBJEKTU:



0,000 = 555,50 m n.m., B.p.v. / SOUŘADNICOVÝ SYSTÉM S-JTSC

DŘUH PRÁCE	DIPLOMOVÁ PRÁCE			 <div>VYSOKÉ UČENÍ TECHNICKÉ V BRNĚ FAKULTA STAVEBNÍ ÚSTAV POZEMNÍHO STAVITELSTVÍ</div>	
VYPRACOVAL	Bc. Tomáš Pražan				
VEDOUČÍ PRÁCE	Ing. Miloš Lovický Ph.D.				
STAVEBNÍK	Město Polička Palackého nám. 160, 572 01 Polička				
MÍSTO STAVBY	Polička, ul. Čapkova, k. ú. Polička, p. č. 946/1				
NÁZEV STAVBY	BYTOVÝ DŮM				
STAVEBNÍ OBJEKT	SO 01 BYTOVÝ DŮM			FORMÁT	10 A4
ČÁST	D.1.1 ARCHITEKTONICKO-STAVEBNÍ ŘEŠENÍ			DATUM	01/2016
OBSAH:	PŮDORYS 2.NP			STUPEŇ PD	DP5
				MĚŘÍTKO	Č. VÝKRESU
				1:50	D.1.1.02